

Propositions

Portfolios iconographiques

Apulée *Les Métamorphoses ou l'âne d'or*

Isabel Allende *La Maison des esprits*

1^{ère} proposition

La consultation de la sorcière



Voyageur consultant une sorcière
Fresque de Pompéi - I^{er} siècle ap. J.-C.
Musée archéologique de Naples

Retrouver cette fresque avec une bibliographie sur le site suivant
<https://www.arretetonchar.fr/sequence-latin-3e-mages-sorcières-et-astrologues/>



Deux femmes consultent une sorcière

Mosaïque de Dioscoride de Samos, Villa de Cicéron, I^{er} siècle ap. J.-C.



Salvator Rosa, *L'ombre de Samuel apparaissant à Saül chez la Pythonisse d'Endor*
1668 – Musée du Louvre

2^{ème} proposition

Circé et le breuvage magique



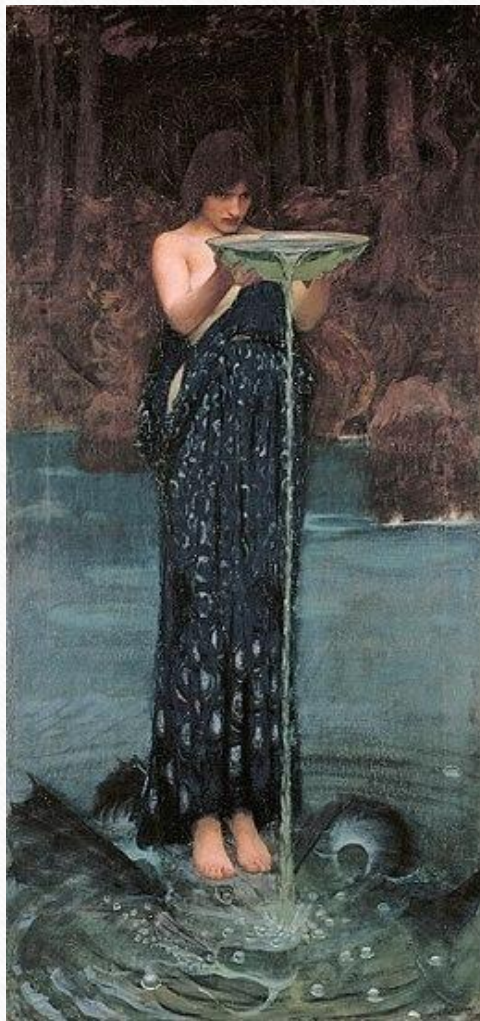
Œnochoé à figures rouges - *Ulysse et Circé*

470-460 av. J.-C. - Musée du Louvre



John William Waterhouse - *Circé offrant la coupe à Ulysse*

1891 - Gallery Oldham, Angleterre



John William Waterhouse - *Circé invidiosa*

1892 - Art Gallery of South Australia

3^{ème} proposition

Frontière

entre les morts et les vivants



Orphée et Eurydice - Bas relief du I^{er} ou II^{ème} s ap. J.-C.
Copie d'un original grec - Musée archéologique de Naples



Jean Raoux *Orphée et Eurydice*

Vers 1718-1720 - Paul Getty Museum, Los Angeles

Ouverture

Catabase

&

Résurrection chrétienne



Fra Angelico *La descente aux Enfers*
XV^{ème} siècle - Couvent San Marco, Florence



Fra Angelico *Les Saintes Femmes au tombeau*
XV^{ème} siècle - Couvent San Marco, Florence