

***Pompei* : entre cohérence archéologique et hyperbole narrative**

Paul WS Anderson, 2015

ILLUSTRATIONS

1- Question de datation

Illustration 1



Incrustation donnant la date de l'action sur le plan d'ensemble de Pompéi.

2- Contexte politique et historique

A- Titus et la reconstruction de Pompéi

Illustration 2



Projets d'infrastructures de prestige pour la cité de Pompéi.

- B- Rivalité entre Rome et les Italiens
- C- L'empire romain a-t-il jamais été unifié ?

3- Représentation du monde : la place des femmes et des esclaves

- A- Des femmes trop libres ?

Illustration 3



Des tenues problématiques pour ces jeunes pompéiennes livrées à elles-mêmes.

- B- Des esclaves trop libres ?

Illustration 4



Un esclave bien libre de ses allées et venues.

Illustration 5



Les matrones s'encanaillent.

4- La représentation de Pompéi et de l'éruption à l'écran

A- Le bon point des images D et des décors

Illustration 6



L'entrée de Pompéi, par le Sud, bizarre quand on vient de Rome !

Illustration 7



Reconstitution 3D à partir de vues aériennes : la palestre et l'amphithéâtre.

Illustration 8



Le port de Pompéi reconstitué.

Illustration 9



Digue, phare, quais, horrea.

Illustration 10



*Impossible vue du cratère en fusion,
étant donné que le volcan possède un bouchon rocheux avant l'éruption.*

Illustration 11 & 12



Intérieur de la villa de Severus



Fresque aux oiseaux, maison du bracelet d'or

Illustration 13 & 14



Impluvium de la villa de Severus



Impluvium de la maison du Faune.

B- Géographie antique : se repérer dans la ville

Illustration 15



Première vue de la maison des Cassii, les statues restent blanches.

Illustration 16



Thermopolium de Pompéi, Aldo Ardeti, CC, wikimedia commons.

Illustration 17



*Cassia et Ariadne font du shopping.
Notons par exemple le pain prédécoupé à la romaine.*

C- L'amphithéâtre de Pompéi : ses escaliers, ses gradins ... son sous-sol ?

Illustration 18



Galerie souterraine, El Jem, Diego Delso, wikimedia commons, CC.

Illustration 19



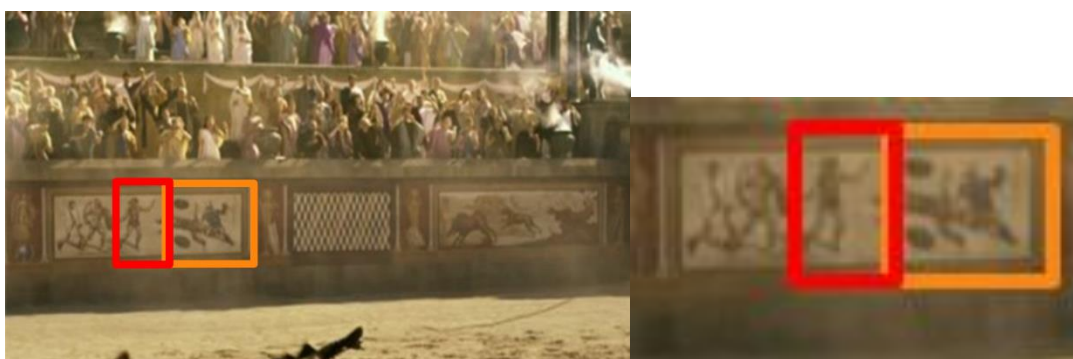
Fosse centrale, Italica, D. Loaec, CC.

D- L'amphithéâtre de Pompéi : téléportation de mosaïques

Illustration 20



Mosaïques de Zliten, musée de Tripoli. Wikimedia commons.



5- Problèmes mineurs et stéréotypes indéracinables

A- Des Romains nazis

Illustration 21



Les Romains, succédanés antiques des Nazis.

B- Londres sous la pluie

C- Massacre de gladiateurs

Illustration 22



Double cliché : Londinium sous la pluie, gladiateurs prêts au massacre

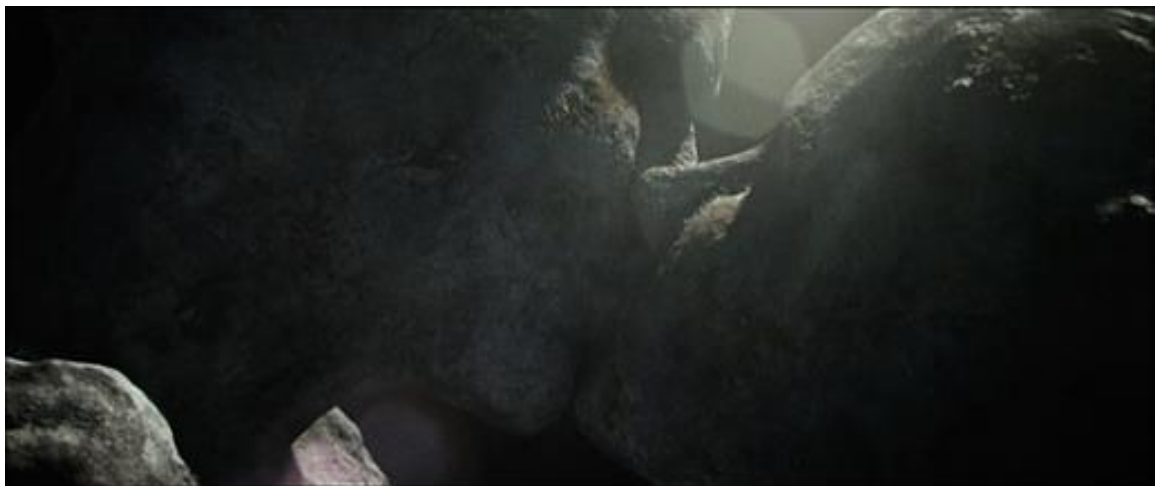
D- Tsunami, bombes de lave et statues qui s'embrassent

Illustration 23



Le péplum vire au film catastrophe : le port englouti sous un tsunami

Illustration 24



L'impossible moulage du baiser des amants, reconstitué en 3D