



# Programme Académique de Formation

S'inscrire - Mode d'emploi à l'usage des professeurs de Lettres & LCA

## S O M M A I R E

### Partie 1 - Accéder aux différents espaces pour gérer ses formations

- [Portail de l'eafo](#)
  - > [Comprendre la structure de l'offre](#)
- L'application SofiaFMO
  - > [Comment y accéder ?](#)
  - > [« Mon espace stagiaire » dans SofiaFMO](#)
- [La messagerie académique](#)

### Partie 2 - S'inscrire à des formations

- [Connaître les étapes : de l'inscription à un parcours à l'évaluation d'un module](#)
- [S'inscrire à un parcours à partir d'un portail de l'EAFC](#)
- [Finaliser mon inscription à un parcours dans SofiaFMO](#)
- [Se désinscrire d'un parcours](#)
- [S'abonner à un module](#)
- [Se désabonner d'un module](#)



Sofia-FMO acad

# Accéder aux différents espaces pour gérer ses formations

## Quel espace ? Pour quoi faire ?

- Portail de l'EAFC ➔
  - > Structure de l'offre ➔
- L'application SofiaFMO
  - > Comment y accéder ? ➔
  - > « Mon espace stagiaire » dans SofiaFMO ➔
- La messagerie académique ➔

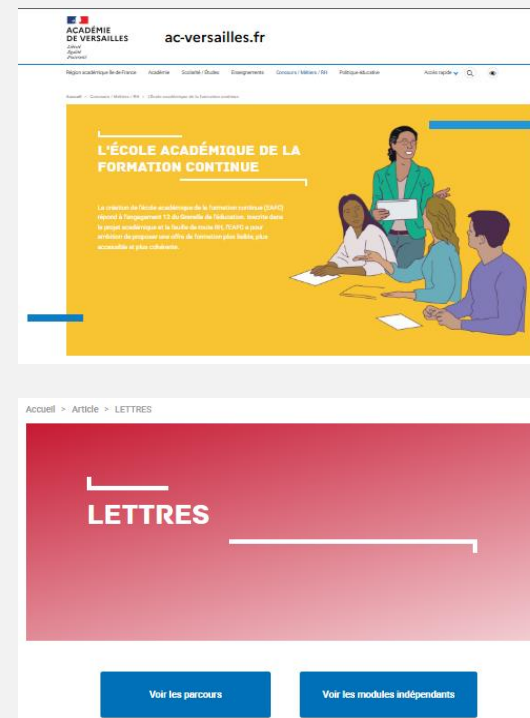




# Portail de l'EAFC

Le catalogue du **Programme de Formation Académique** se présente désormais **au format numérique** et est directement **consultable sur le portail de l'eafc**, hébergé par le **site académique de Versailles** :

Accéder au portail de l'EAFC



Accéder à l'offre en Lettres sur le portail de l'EAFC



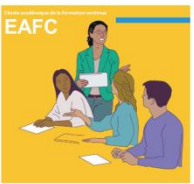
**POUR**

- Consulter l'ensemble du catalogue
- S'inscrire au(x) parcours de son choix (1ère étape) ➤ Mode d'emploi partie 2





# Comprendre la structure de l'offre



ACADÉMIE DE VERSAILLES  
Liberté  
Égalité  
Fraternité

1 Se rendre sur le portail EAFC



3 Sélectionner l'entrée « Personnel 2nd degré »

**PERSONNEL**  
**2ND DEGRÉ**  
Enseignants, CPE, Psy-EN  
AED, AESH

Découvrir

4 Opter pour un type de formation

**FORMATIONS TOUS PUBLICS**

ACCOMPAGNER L'INNOVATION ET LA SCIENCE DU CIVIL	CLIMAT SCOLAIRE	COMPÉTENCES NUMÉRIQUES	CRÉATIVITÉ, COOPÉRATION, COMMUNICATION
ÉCOLE INCLUSIVE	ÉCOLE PROMOTRICE DE LA SANTÉ ET DU BIEN-ÊTRE	ÉDUCATION AU DÉVELOPPEMENT DURABLE	INTELLIGENCE ARTISTIQUE
LUTTE CONTRE LE BURN-OUT SCOLAIRE	ORIENTATION	PRINCIPES ET VALEURS DE LA RÉPUBLIQUE	PREVENIR AGRICULTURE CONTRE VIOLENCES SEXISTES ET SEXUELLES
QUALITÉ DE VIE AU TRAVAIL	RELATION ÉCOLE/ENTREPRISE	SECOURSME	SECURITE AU TRAVAIL

2 Choisir « Je veux me former »

## SE FORMER ET ÉVOLUER

JE DÉBUTE DANS MES FONCTIONS

En savoir plus

JE VEUX ME FORMER

En savoir plus

JE PRÉPARE MON ÉVOLUTION PROFESSIONNELLE

En savoir plus

**FORMATIONS TRANSVERSALES 2ND DEGRÉ**

CAMPUS DES MÉTIERS ET DES QUALIFICATIONS	COMPÉTENCES NUMÉRIQUES PROFESSIONNELLES	DEFÉDICATION PÉDAGOGIQUE	ÉCOLE INCLUSIVE
ÉCOLE PROMOTRICE DE SANTÉ ET DU BIEN-ÊTRE	ÉDUCATION ARTISTIQUE ET CULTURELLE	ÉDUCATION PRIORITAIRE	ÉLÈVES ALLOPHONES ET ENFANTS DU VOYAGE
ÉDUCATION AU DÉVELOPPEMENT DURABLE	ÉDUCATION AUX MÉDIAS ET À L'INFORMATION (EMI)	ORAL	ORIENTATION
OUVERTURE EUROPÉENNE ET INTERNATIONALE	PÉRSÉVÉRANCE SCOLAIRE - COMPÉTENCES PSYCHOSOCIALES	PÉRSÉVÉRANCE SCOLAIRE - DEVOIRS FAITS	PREVENIR ET AGRICULTURE CONTRE VIOLENCES SEXISTES ET SEXUELLES
PRÉVENTION DES RISQUES	PRINCIPES ET VALEURS DE LA RÉPUBLIQUE	QUESTIONS À ENJEUX MÉMORIELS ET CIVIQUES	SCIENTES COGNITIVES
VOIE PROFESSIONNELLE			

5 FOCUS sur l'offre en Lettres

**FORMATIONS DISCIPLINAIRES ET MÉTIERS**

ARTS APPLIQUÉS - DESIGN ET MÉTIERS D'ART	ARTS PLASTIQUES	BIOCHIMIE GÉNÉRIQUE BIOLOGIQUE (BGB)	DONNÉES ÉDUCATIONNELLES PRINCIPAUX D'ÉDUCATION (CPE)
DOCUMENTATION	ÉCONOMIE GESTION LP	ÉCONOMIE GESTION LT	ÉDUCATION MUSICALE ET CHANT CHORAL
ÉDUCATION PHYSIQUE ET SPORTIVE (EPS)	HISTOIRE GÉOGRAPHIE GÉOPOLITIQUE ET SCIENCES POLITIQUES	HISTOIRE DES ARTS	LANGUES ALLEMANDES ET LETTRES ALLEMANDES
LANGUES ANGLAIS ET LETTRES ANGLAIS	LANGUES ESPAGNOL ET LETTRES ESPAGNOL	LANGUES AUTRES LANGUES	LETTRES
LETTRES HISTOIRE GÉOGRAPHIE	MATHÉMATIQUE NUL D'IT	MATHÉMATIQUE PHYSIQUE CHIMIE	PHILOSOPHIE
PHYSIQUE CHIMIE	PSYCHOLOGIE DE L'ÉDUCATION NATURELLE	SCIENCES BIOLOGIQUES ET SCIENCES SOCIALES APPLIQUÉES (SSSA)	SCIENCES ET TECHNIQUES INDUSTRIELLES LPIAT
SCIENCES ET TECHNIQUES MÉDICO-SOCIALES (STM)	SCIENCES DE LA VIE ET DE LA TERRE (SVT)	SCIENCES ÉCONOMIQUES ET SOCIALES (SES)	TECHNOLOGIE
INTER LANGUES	INTER SCIENCES		



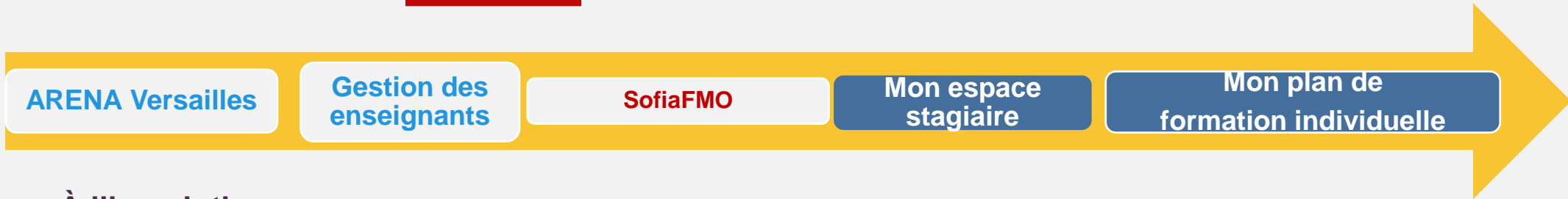


# Sofia FMO, comment y accéder ?



ACADÉMIE DE VERSAILLES  
Liberté  
Égalité  
Fraternité

L'application Sofia FMO **Sofia-FMO acad** est l'interface de gestion de votre formation continue.



## À l'inscription au parcours

Lorsque vous vous inscrivez à un parcours à partir du portail de l'eafo, vous êtes automatiquement redirigé sur Sofia FMO, dans l'espace « Mon espace stagiaire ».

## Pour retrouver « Mon espace stagiaire »

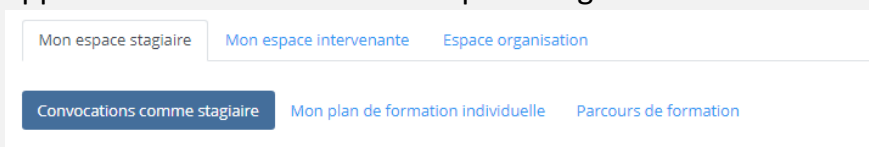
1 Se connecter à Arena et s'authentifier avec son identifiant et son mot de passe professionnels

➤ <https://id.ac-versailles.fr/login>

### 2 Sur Arena

- Sélectionner **Gestion des personnels**
- Puis **EAFC – SOFIA FMO** [ <https://extranet.ac-versailles.fr/sofia-fmo-acad/> ]

➤ L'application s'ouvre sur « Mon espace stagiaire »





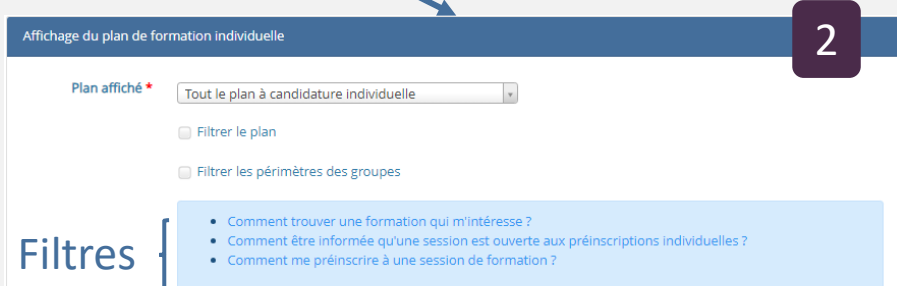
# « mon espace stagiaire » dans SofiaFMO



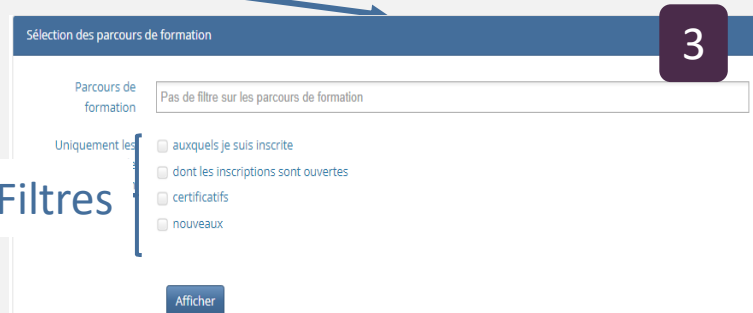
Une fois connecté à Sofia FMO (cf : procédure pour accéder lien vers la diapo), vous accédez à « Mon espace stagiaire ».



Sous forme de **calendrier** (par défaut) ou de **liste**, le **récapitulatif de toutes vos formations**.  
Cliquez sur la formation pour afficher les informations afférentes : lieu, date, interlocuteurs, ...



**Interroger le plan de formation** en utilisant les **filtres**.  
*Beaucoup de possibilités offertes, pour une recherche efficace*



**Trier les parcours** pour afficher les parcours :  
• auxquels vous êtes inscrits  
• dont les inscriptions sont ouvertes  
• certificatifs  
• nouveaux

## POUR

- 1- Consulter le planning de vos formations sur l'année
- 2- Interroger le plan de formation par critères de recherche
- 3- Suivre les parcours





# La messagerie académique

La **messagerie académique** est le **seul canal de communication possible**. Elle est connectée avec **Sofia FMO**.

## Communiquer

- **Stagiaire** ➔ **eafc**

Pour gérer sa situation en tant que stagiaire [inscriptions / abonnements / convocations / absences / bilan de formation] **tout se fait à partir de « Mon espace stagiaire » sur Sofia FMO**

- **eafc / formateurs** ➔ **stagiaire**

Tous les messages et tous les documents émanant de l'eafc ET des formateurs

- sont adressés **depuis Sofia FMO**,
- **sur la boîte mail académique** du stagiaire.
- en objet, l'intitulé du message commence par [EAFC-SofiaFMO]

**Restez vigilants !**

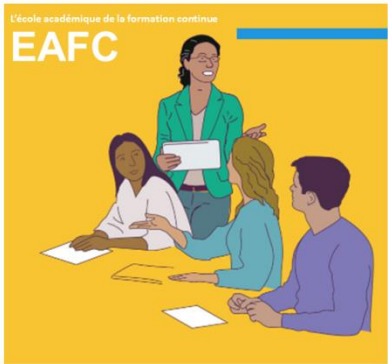
## En cas de problème avec la messagerie académique

- <https://messagerie.ac-versailles.fr/> [s'authentifier avec son identifiant et son mot de passe professionnels]
- **Pour vous dépanner** [identifiant ou mot de passe] : le service [MACA-DAM](#)

## POUR

- Suivre toutes les étapes depuis l'inscription au parcours jusqu'au bilan de la formation.
- Recevoir tous les documents : convocations, lien éventuel de connexion, bilan, ...
- Recevoir les informations, documents et consignes des formateurs, ...





Sofia-FMO acad

## 2- Gérer ses inscriptions

- Connaître les étapes : ➡  
de l'inscription à un parcours à l'évaluation d'un module
- S'inscrire à un parcours à partir du portail de l'EAFC ➡
- Finaliser mon inscription à un parcours dans SofiaFMO ➡
- Se désinscrire d'un parcours ➡
- S'abonner à un module ➡
- Se désabonner d'un module ➡







# Connaître les étapes

## De l'inscription à un parcours à l'évaluation du module



Sur le portail de l'EAFC

Je m'inscris  
à un ou des parcours

Sur SofiaFMO

Je m'abonne  
au(x) module(s)  
qui m'intéresse(nt)

Sur ma messagerie  
académique

Je reçois un message de SofiaFMO  
m'indiquant que le module est ouvert à la  
pré-inscription.  
Je suis le lien.

Sur ma messagerie  
académique

Je reçois ma convocation au module.

Sur ma messagerie  
académique

Je reçois un message de SofiaFMO  
m'indiquant que je suis inscrit au module.

Je reçois un  
message si ma  
candidature  
n'a pas été retenue,  
faute de place.

Mon chef d'établissement  
valide  
ma pré-inscription

Je reçois un  
message  
si mon chef  
d'établissement  
n'a pas validé  
mon inscription.

Sur SofiaFMO

Je prends connaissance des modalités  
d'organisation du stage (date, lieu).  
Je valide ma préinscription au module  
(ou pas).

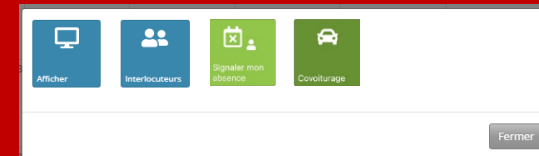
Sur SofiaFMO

« mon espace stagiaire »

J'ai accès à toutes les informations  
concernant le module.

J'ai tous les outils pour :

- participer à un covoiturage,
- déclarer une absence
- évaluer le module...





# S'inscrire à un parcours à partir du portail de l'EAFC



Titre du parcours

**LETTRES**



**[PF-VRS-927] LET- FAIRE LIRE ET ÉCRIRE EN 6E-5E** Nouveau

**Description :** Contenu du parcours de formation : Ce parcours s'adresse aux professeurs de collège enseignant en classes de sixième et de cinquième. Il propose d'interroger les gestes professionnels permettant de mettre en œuvre une pédagogie différenciée afin de développer les compétences de lecture et d'écriture des élèves répartis en groupes de niveau. Public cible : Professeurs de collège

[Inscription](#)

Bouton d'inscription





# Finaliser mon inscription à un parcours dans SofiaFMO



Une nouvelle fenêtre s'ouvre dans l'application SofiaFMO :

The screenshot shows a form titled "Message et options" with a sub-section "Message de motivation \* ?". Below this is a text input field with the placeholder "Message à destination des responsables" and a character count of "1000 caractère(s) restant(s)". A speech bubble points to this field with the text "Je rédige un message pour motiver mon inscription au parcours". Below the text field is an "Options ?" section with a checked checkbox and the text "S'abonner automatiquement aux modules à candidatures individuelles de ce parcours de formation". A red arrow points from a text box below to this checkbox. At the bottom of the form are two buttons: "S'inscrire à ce parcours de formation" and "Annuler". A red arrow points from a text box below to the "S'inscrire" button.

Je **décoche** la phrase **S'abonner automatiquement aux modules...** afin de pouvoir, lors d'une autre étape, **choisir** seulement les modules qui m'intéressent.

Je sélectionne:  
S'inscrire à ce **parcours**  
de formation : **je suis inscrit**





# Se désinscrire d'un parcours



Pour **me désinscrire** d'un **parcours**, je me rends, sur **sofia**, dans mon **espace stagiaire** et je sélectionne **Parcours de formation** (+ filtre ceux auxquels je suis inscrit)

Uniquement les parcours de formation

- auxquels je suis inscrite
- dont les inscriptions sont ouvertes
- certificatifs
- nouveaux

[Afficher](#)

☑ [PF-VRS-262] Lettres – Approfondir les compétences de lecture et d'interprétation **Nouveau** ⓘ

- Suivre mon parcours de formation
- Gérer mon inscription
- Me désinscrire
- Attestation de positionnement





# S'abonner à un module



1

Après mon inscription à un parcours et la suppression de l'abonnement automatique à tous les **modules** de ce **parcours**, je me rends sur mon **espace stagiaire** sur **Sofia FMO**

2

Je m'abonne au(x)modules du parcours qui m'intéresse(nt)

extranet.ac-versailles.fr/sofia-fmo-acad/default/index/index/pill/courses/tab/trainee?r=586371595

O acad Parcours Suivi Lieux API Aide

Convocations comme stagiaire Mon plan de formation individuelle **Parcours de formation**

Sélection des parcours de formation

Parcours de formation Pas de filtre sur les parcours de formation

Uniquement les parcours de formation

- auxquels je suis inscrite
- dont les inscriptions sont ouvertes
- certificatifs
- nouveaux

**Afficher**

- Suivre mon parcours de formation
- Gérer mon inscription
- Me désinscrire
- Attestation de positionnement

★ [PF-VRS-262] Lettres – Approfondir les compétences de lecture et d'interprétation **Nouveau**

2022/2023

- [76884] APPRÉHENDER L'OEUVRE JUSTE LA FIN DU MONDE ⓘ ☆
- [77022] ENSEIGNER LA LITTÉRATURE CONTEMPORAINE ⓘ ★
- [78391] LETTRES-ACTUALITE DE... RECHERCHE ET ENSEIGNEMENT ⓘ
- [78399] RENDEZ-VOUS DES LETTRES 22/23 ⓘ ☆
- [78612] LETTRES LYCEE/ JOURNEE SUR OEUVRE 1 ⓘ
- [78619] LETTRES LYCEE/ JOURNEE SUR OEUVRE 2 ⓘ
- [78620] LETTRES LYCEE/ JOURNEE SUR OEUVRE 3 ⓘ

2023/2024

- [83151] LET- APPRÉHENDER L'ŒUVRE JUSTE LA FIN DU MONDE ⓘ ☆ **M'abonner**
- [83152] LET- ENSEIGNER LA LITTÉRATURE CONTEMPORAINE ⓘ ☆ **M'abonner**





# Se désabonner d'un module



Sofia garde la mémoire des **modules** auxquels j'étais inscrit l'année précédente (**étoile jaune**). Si je me suis abonné à un module, je peux me désabonner en me rendant sur Suivre mon parcours de formation.

1

Mon espace stagiaire | Mon espace intervenante | Espace organisation

Convocations comme stagiaire | Mon plan de formation individuelle | Parcours de formation

Sélection des parcours de formation

Parcours de formation: Pas de filtre sur les parcours de formation

Uniquement les parcours de formation:

- auxquels je suis inscrite
- dont les inscriptions sont ouvertes
- certificatifs
- nouveaux

Afficher

Suivre mon parcours de formation  
Gérer mon inscription  
Me désinscrire  
Attestation de positionnement

★ [PF-VRS-262] Lettres – Approfondir les compétences de lecture et d'interprétation

2

2023/2024

- [83151] LET- APPRÉHENDER L'ŒUVRE JUSTE LA FIN DU MONDE M'abonner
- [83152] LET- ENSEIGNER LA LITTÉRATURE CONTEMPORAINE M'abonner
- [83153] LET- ACTUALITE DE... RECHERCHE ET ENSEIGNEMENT
- [83154] LET- RENDEZ-VOUS DES LETTRES 23/24 M'abonner
- [83155] LET- LYCEE : JOURNEE SUR OEUVRE 1
- [83156] LET- LYCEE : JOURNEE SUR OEUVRE 2
- [83157] LET- LYCEE : JOURNEE SUR OEUVRE 3
- [84923] LET-LES ECRITURES DE SOI, NOUVELLES APPROCHES Me désabonner
- [85120] EAC - LITTÉRATURE, ENJEUX CONTEMPORAINS Me désabonner

